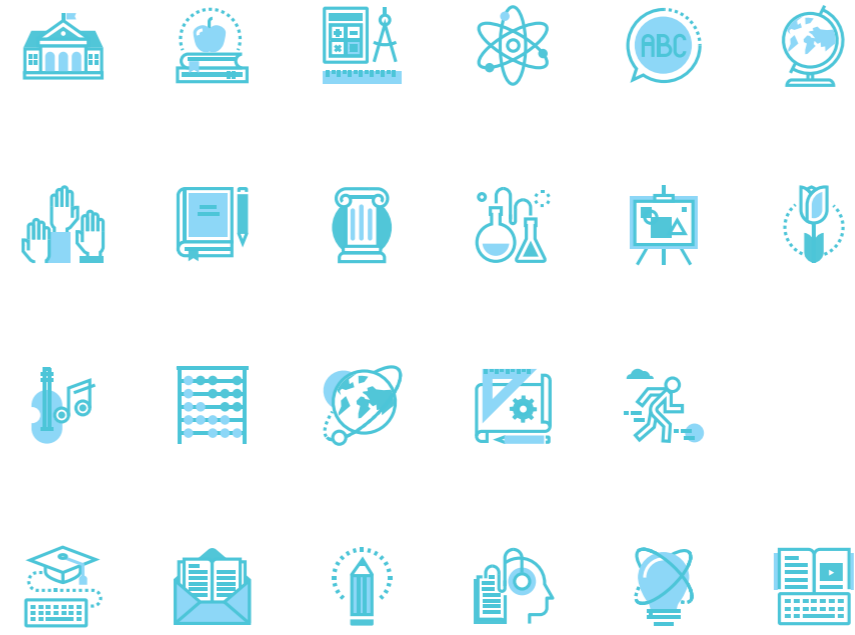


우리는 늘 두근거리는 시작 앞에 있다!

나의  
미래를  
바꾸는  
기회



You make the future  
명지대학교 미래융합대학

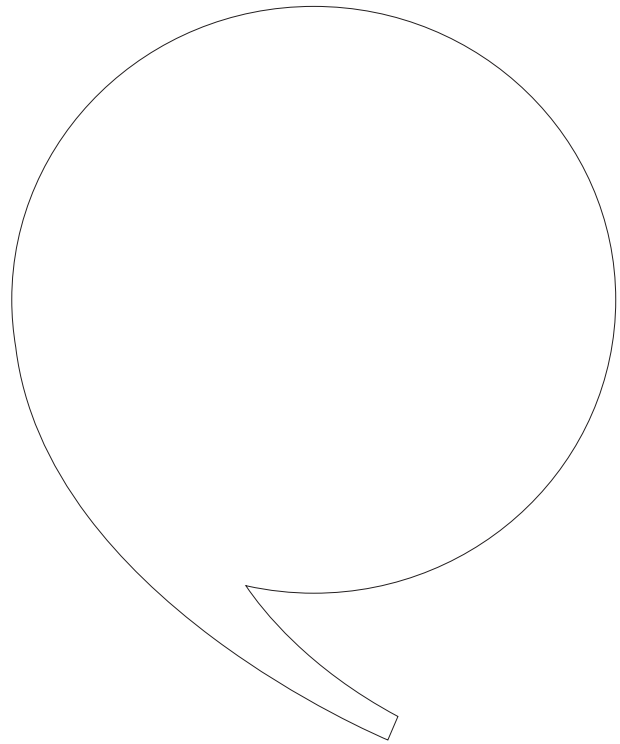


 명지대학교 미래융합대학

인문캠퍼스 (서울)  
서울특별시 서대문구 거북골로 34 (03674) | 02 · 300 · 1563

입학홈페이지 <http://ipsi.mju.ac.kr>  
입학사정관실 02)300-1797,1844  
미래융합대학 <http://future.mju.ac.kr> | <http://future1.mju.ac.kr>  
미래융합대학 후진학상담센터 02)300-1572

 명지대학교



**설립정신**

하나님을 믿고 부모님께 효성하며 사람을 내 몸 같이 사랑하고 자연을 애호 개발하는 기독교의 깊은 진리로 학생들을 교육하여 민족문화와 국민경제발전에 공헌케 하며 나아가 세계평화와 인류문화 발전에 기여하는 성실 유능한 인재를 양성하는 것이 학교법인 명지학원의 설립목적이며 설립정신이다. **주후\_1956년 1월 23일 설립자\_유상근**

Contents	02	명지의 꿈	10	부동산학과	18	선배들의 특!특!특!
	04	명지의 힘 혜택	12	법무행정학과	20	미래융합대학 Q&A
	06	창의융합인재학부	14	심리치료학과	21	캠퍼스 맵
	08	사회복지학과	16	미래융합경영학과		

# 명지대학교 미래융합대학

교육부 평생교육단과대학  
지원사업에 선정된 4년제 단과대학으로  
졸업 후 학사학위 취득이 가능합니다

## 나의 미래를 바꾸는 기회

| 특성화고등졸재직자전형 |





## 명지대학교 미래융합대학은 당신을 꿈꾸게 합니다

### 명지대학교 미래융합대학은?

명지대학교 미래융합대학은 학생중심의 맞춤형교육과 지도교수제를 운영하는 등 수준 높은 교육환경과 편리한 캠퍼스환경을 갖추고 있습니다.

### 탄탄한 장학제도

학생들의 경제적 부담감을 줄이기 위해 유형별 장학금을 지급하여 면학분위기 조성과 학구열을 고취시키는데 최선을 다하고 있습니다.

- 유형1. 장학금 50% - 특성화(전문계) 고등학교 졸업자로 졸업 후 산업체에 3년 이상 재직 중인 자
- 유형2. 장학금 30% - 고등학교 졸업 학력과 동등한 학력 소지자로서 만 30세 이상 성인

### 맞춤형 교육시스템

학사편입 및 대학원 진학, 인턴십 등 최첨단 교육 시스템과 우수한 교수진으로 구성된 맞춤형 학습체계를 갖추고 1+1수업(평일 1일, 수요일 야간+토요일 1일)을 진행하고 있으며, 미래융합대학 내 모든 학과 전과 및 복수전공이 가능합니다.

### 학교적응 및 학습지원

영어튜터링, 전임교원과 함께하는 전공과 진로, 현장전문가 초청세미나 등 학생이 바라는 전문가훈련에 필요한 과정을 스스로 선택해 전문지식을 갖추도록 합니다.

### 전공에 맞는 자격증 취득

자격증은 조기 졸업과 편입, 대학원 진학, 취업에 긍정적인 영향을 미치기 때문에 명지대학교 미래융합대학에서는 특강 개설 등 학생들의 자격증 취득을 위해 적극적인 지원을 하고 있습니다.

### 편리한 명지대 캠퍼스 생활

지하철 2호선, 3호선, 6호선, 경의중앙선 모두를 인접에 두고 있는 명지대학교미래융합대학은 강남, 강북, 경기지역으로의 접근성이 뛰어나며 도서관, 야외음악당, 학생식당 등 우수한 캠퍼스의 편의시설과 스마트한 교육인프라 등을 통하여 다양하고 즐거운 캠퍼스 생활을 즐기실 수 있습니다.



# 꿈





## 명지대학교 미래융합대학은 당신에게 힘이 됩니다

### 지원자격

구분	지원자격
정원 내	[유형1]: 특성화(전문계)고등학교 졸업자이면서 졸업후 3년 이상 산업체에 재직 중인 자 (「고등교육법시행령」 제29조 제2항 제14호 다목) [유형2]: 고등학교 졸업 학력과 동등한 학력 소지자로서 만30세 이상 (2019년 3월 1일 기준) 성인
정원 외	[유형1]: 특성화(전문계)고등학교 졸업자이면서 졸업후 3년 이상 산업체에 재직 중인 자 (「고등교육법시행령」 제29조 제2항 제14호 다목)

### 전형별 학과모집안내

단과대학	모집단위	모집인원	
		정원 내	정원 외
미래융합대학	창의융합인재학부	9	12
	사회복지학과	8	32
	부동산학과	8	32
	법무행정학과	6	12
	심리치료학과	6	26
	미래융합경영학과	6	32
계		43	146

#### ※ 산업체의 범위

- 국가·지방자치단체 및 공공단체
- 근로기준법 제11조에 의거 상근근로자 5인(사업주 포함) 이상 사업체
- 4대 보험 중 1개 이상 가입 사업체 (지역가입자 또는 직장부양자로 가입되어 있는 경우 제외)
- 2019년 3월 1일 기준으로 총 재직기간 (4대 보험 중 1개 이상에 가입된 기간)이 3년 이상(1,095일)이어야 함
- 2개 이상 산업체에서 재직할 경우 합산하여 통산 3년 이상(1,095일)이어야 함
- 고등학교 졸업일 이전에 산업체에서 근무한 기간은 재직기간에서 제외
- 직계존비속이 운영하는 산업체 근무경력은 재직기간에서 제외
- 군 의무복무 경력도 재직기간에 포함

### 미래융합대학은 전교생이 장학생

유형1 (특성화고졸 3년 재직자)	유형2 (만 30세 이상)
졸업시(8학기)까지 등록금의 50% ※ 매학기 재직확인 서류제출	졸업시(8학기)까지 등록금의 30%
세부적인 지급기준은 14학점 이상 수강 시 직전 학기 평균평점 2.0 이상이어야 합니다. 다만, 학점당 등록자는 장학혜택에서 제외됩니다.	





# 창의융합인재학부

## “나만의 창의적 가능성의 발견”

창의융합인재학부는 학생들이 스스로 하고 싶은 공부를 능동적으로 할 수 있는 교육환경을 제공하여 수동적인 학습(Passive learning)에서 능동적인 학습(Active learning)으로의 전환을 통해 통합적이고 창의적인 인재로 전문화 될 수 있도록 학사제도 유연화를 통해 학생의 선택권을 확대한 평생학습자 맞춤형 학부입니다. 학생들은 신입학한 첫째 2개 학기동안 공통교양, 핵심교양과 전공선택의 기초가 되는 학문기초과목을 수강하여 1학년 2개 학기 수료 후 2학년 진급 시 미래융합대학 내에 있는 희망하는 학과를 선택할 수 있으며, 2학년 학과선택 후에는 선택학과에 소속하여 해당학과 학생과 동일한 교육을 제공받으며 해당학과의 학사학위를 받게 됩니다. 창의융합인재학부에서는 순수-실용학문간 연계를 통해 시너지를 창출하여 창의성 및 실무능력을 강화할 수 있도록 교양 또는 전공기초 교육과정에 실용융합교육과정을 제공합니다.

창의융합인재학부 문의 02-300-1572 | 학과홈페이지 [future.mju.ac.kr](http://future.mju.ac.kr) | 명지대학교 인문캠퍼스 미래관 3207호

### 명지는 특별하다

#### 국내 최고 교수진 및 철저한 멘토링 시스템

각 분야 국내 최고의 교수진이 학습자 눈높이에 맞춘 현장 직무 중심 맞춤형 교육과 멘토링 등 세심한 부분까지 학생 관리 최선을 다합니다.

#### 전공 관련 자격증 프로그램

각자의 전공에 맞는 자격증 취득뿐만 아니라 편입, 졸업, 대학원 진학 등 별도의 자격증 취득을 위해 각종 프로그램 및 특강을 진행하고 있습니다.

#### 학업부담 최소화, 탄탄한 장학금 실현

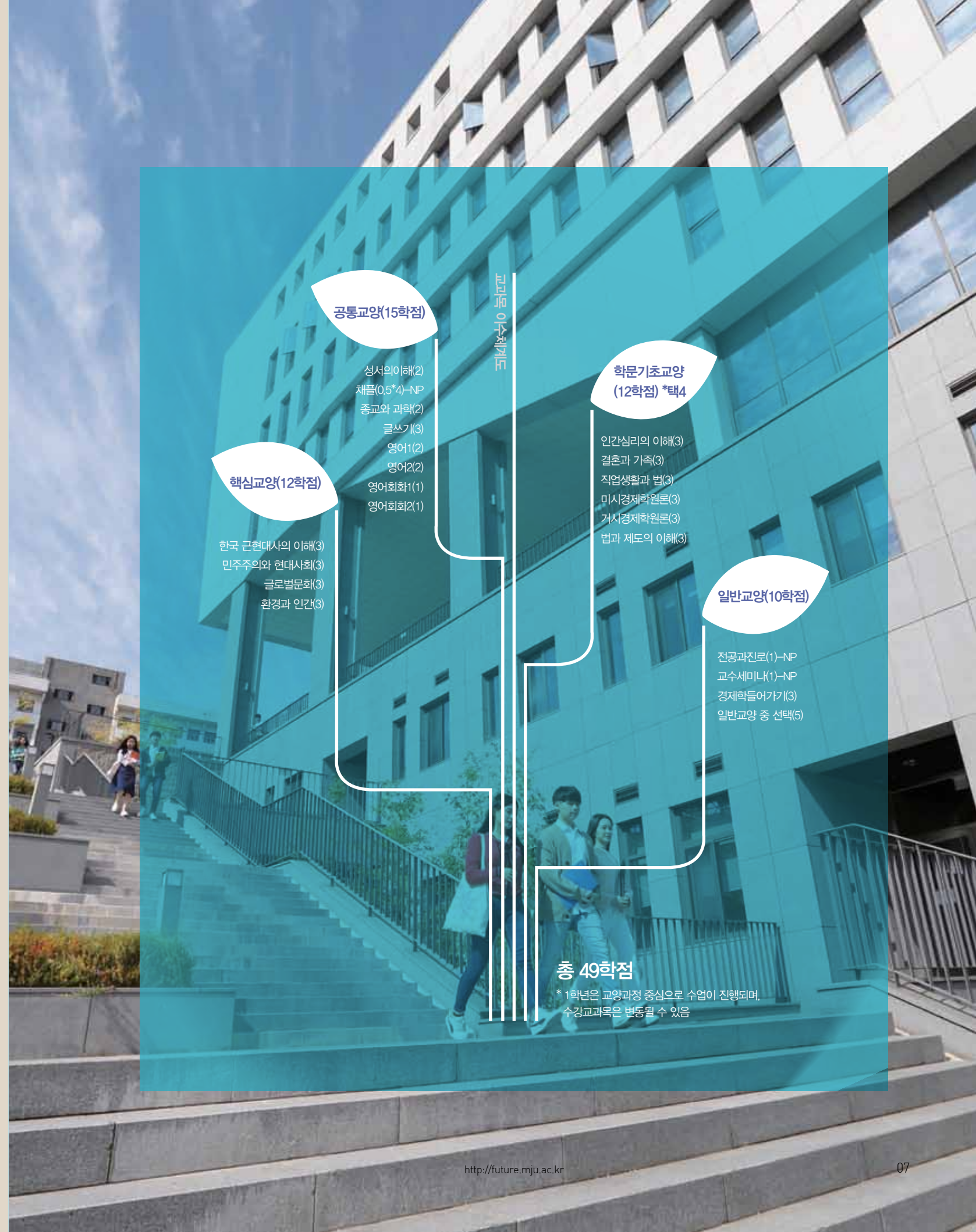
학생들의 경제적인 부담을 줄이기 위해 유형별 장학금을 지급하여 완벽한 면학분위기를 조성하고 학구열을 고취시키고 있습니다.

#### 맞춤형 교육환경 제공

학사편입 및 대학원 진학, 인턴십 등 최첨단 교육 시스템과 학습체계를 갖추고 학습자 편의를 위한 평일, 주말, 온라인 강좌 등이 개설되어 있습니다.

### 교과과정

구분	1학년	2학년~4학년
창의융합인재학부	사회복지/부동산/법무행정/심리치료/미래융합경영학과의 기초과목 및 실용융합교육과정 수강 후 2학년 학과선택	선택학과 소속하여 3년간 교육후 해당학사로 졸업
수업방식	평일 1일(수요일 야간) + 주말 1일(토요일 전일) (온라인 강좌 등 운영)	



교과목 이수체계도

#### 공통교양(15학점)

- 성서의이해(2)
- 채플(0.5\*4)-NP
- 종교와 과학(2)
- 글쓰기(3)
- 영어1(2)
- 영어2(2)
- 영어회화1(1)
- 영어회화2(1)

#### 핵심교양(12학점)

- 한국 근현대사의 이해(3)
- 민주주의와 현대사회(3)
- 글로벌문화(3)
- 환경과 인간(3)

#### 학문기초교양 (12학점) \*택4

- 인간심리의 이해(3)
- 결혼과 가족(3)
- 직업생활과 법(3)
- 미시경제학원론(3)
- 거시경제학원론(3)
- 법과 제도의 이해(3)

#### 일반교양(10학점)

- 전공과진로(1)-NP
- 교수세미나(1)-NP
- 경제학들어가기(3)
- 일반교양 중 선택(5)

### 총 49학점

\* 1학년은 교양과정 중심으로 수업이 진행되며, 수강교과목은 변동될 수 있음



# 사회복지학과

“세상과 더불어 함께하다.”

사회복지학과는 특성화고등학교를 졸업한 재직자들에게 '선취업 후진학' 특별전형으로 대학교육의 기회를 제공하기 위한 정부방침에 부응하여 2012년에 설립되었습니다. 사회복지학에 관한 체계적인 이론과 실무교육을 통해 인간의 다양성이 존중되며 복지사회 구현에 기여할 수 있는 사회복지 전문인을 양성하는 것을 교육목표로 합니다. 교육과정은 다양한 사회복지 현장에서 전문인으로 활동하는데 필요한 교과목들로 구성되어 있습니다.

사회복지학과 문의 02-300-1572 | 학과홈페이지 mjwelfare.mju.ac.kr | 명지대학교 인문캠퍼스 미래관 3207호

### 명지는 특별하다

- 특강 및 멘토링을 통한 동문과 연계 활동
- 심화교육을 위한 석사(특수대학원) 및 박사학위과정(일반대학원) 운영
- 성인학습자 및 재직자의 특성에 맞는 사회복지현장실습 관리 및 취업연계
- 사회복지사 2급 자격 및 건강가정사 자격 취득이 가능한 교육과정
- 사회복지실천 및 정책현장 경험이 풍부한 교수진

### 학과 적합한 인 · 적성

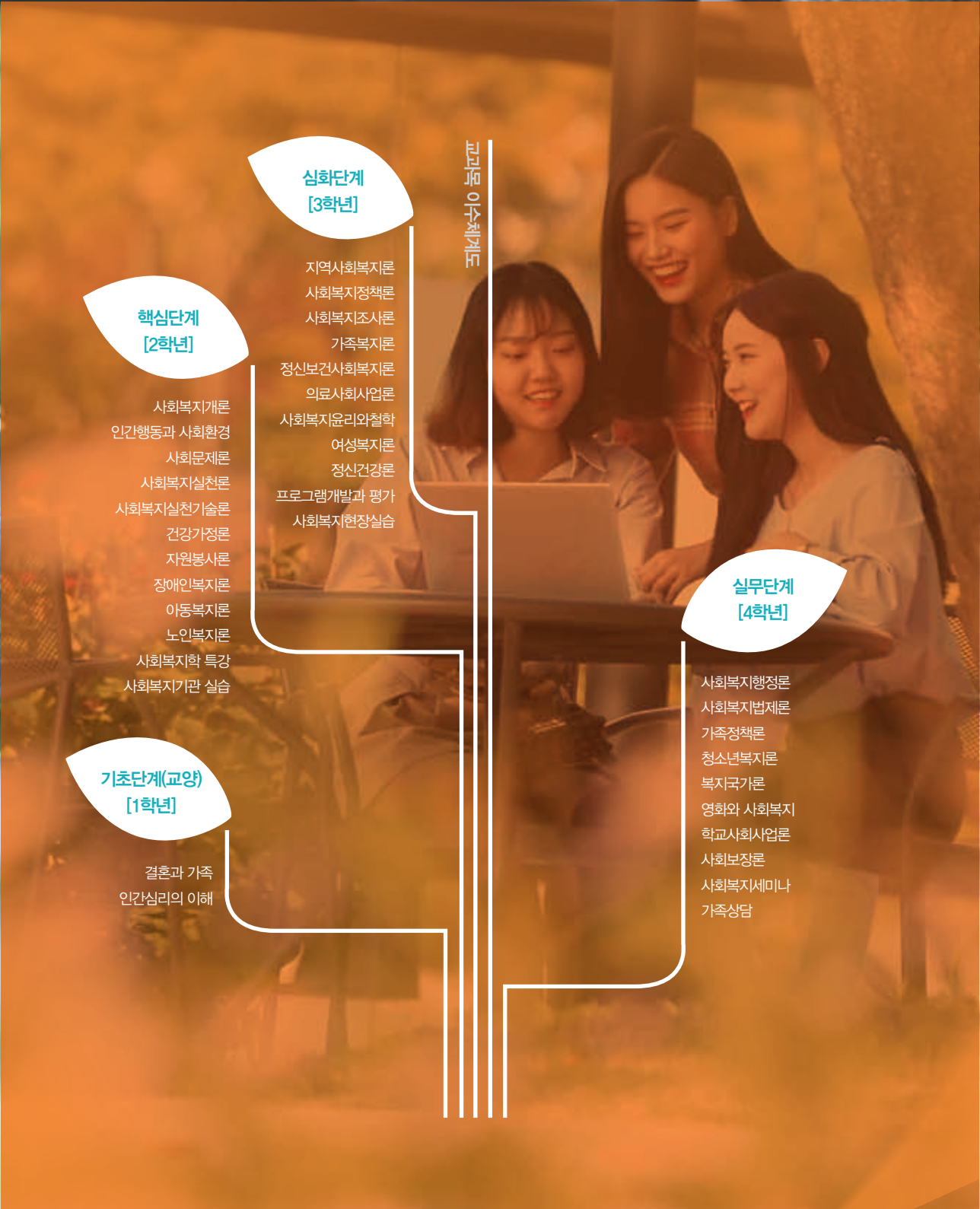
- 각종 사회문제에 대한 통찰력을 갖춘 사람
- 소외계층에 대한 편견과 맞서고 진취적인 사고력을 갖춘 사람
- 타인에 대한 관심과 이타주의 정신을 갖춘 사람

### 관련자격증

사회복지사 2급, 사회복지사 1급(1급 국가시험에 합격한 자), 건강가정사, 보육교사 2급 등

### 진로 및 전망

사회복지학과의 졸업생들은 보건복지부의 사회복지사 2급 자격증을 취득하여 국가공무원 및 지방공무원(사회복지전담공무원)으로 진출하거나 종합사회복지관, 연구원, 사회복지재단 등 사회복지 관련 분야에 근무할 수 있으며 여성가족부에서 정한 건강가정사 자격을 취득하여 전국 시도 및 시군구에 설치된 건강가정지원센터에 취업할 수 있습니다. 또한 졸업 후 본교 사회복지대학원에 진학하여 아동·청소년복지, 노인복지, 사회복지정책 전공으로 학위 취득 후, 다양한 사회복지분야에서 자신의 역량을 발휘하며 전문가로 활동할 수 있습니다.





# 부동산학과

## “미래의 꿈, 부동산을 알면 보입니다.”

부동산학과는 전문계 고교 출신 재직자들에게 대학교육 기회를 제공하기 위한 정부방침에 적극적으로 부응하고, 명지대학교에 이미 설치되어 있는 부동산대학원과의 연계를 고려하여 2011년 3월에 설립되었습니다. 교육목표는 한정된 부동산 자원을 균형 있게 개발하고 효율적으로 이용함으로써 국민 모두가 건강한 생명성을 도모할 수 있도록 자연을 보존하고 부동산 활동을 유지 발전시켜나가기에 필요한 이론과 실무를 겸비한 유능한 전문가를 육성하는데 있습니다. 교과특성은 부동산의 경제·경영·기술·법 분야의 기초이론 및 실무 교육을 강화하여 부동산 문제에 대하여 사회적·인문적·자연적·지역적인 특성을 고려한 종합적인 접근을 할 수 있는 교육을 수행하고 있습니다.

부동산학과 문의 02-300-1572 | 학과홈페이지 [real.mju.ac.kr](http://real.mju.ac.kr) | 명지대학교 인문캠퍼스 미래관 3207호

### 명지는 특별하다

- 국내 최고 수준의 부동산 관련 인적 네트워크와 물적 시설
- 명지대학교 부동산학과의 브랜드파워를 경험
- 자격증 공부만으로 확보하기 어려운 부동산학에 대한 심도있는 통찰력 제공
- 부동산 관련 전문지식을 바탕으로 시장과 사회수요에 따른 금융, 투자, 개발, 세무, 법률 등 중점교육

### 학과 적합한 인 · 적성

- 합리적이고 논리적인 사고방식을 갖춘 사람
- 경제 및 재테크에 관심이 많은 사람
- 분석력 및 판단력, 응용력을 갖춘 사람
- 활발하고 긍정적이며, 의사소통 능력을 갖춘 사람

### 관련자격증

공인중개사, 감정평가사, 주택관리사

### 진로 및 전망

졸업 후 부동산관련회사 및 업종에 진출할 수 있습니다. 진출할 수 있는 업종으로는 부동산중개업, 감정평가업, 부동산개발업, 부동산 컨설팅업, 건설업처럼 전통적 취업분야가 있습니다. 최근에는 경제사회적 변화에 따라 부동산학과 졸업 후 진출 할 수 있는 분야가 다양화되고 있습니다. 금융기관의 경우 부동산자산운용, 투자, 컨설팅, 상담 등의 분야가 신설되고 있으며, 부동산신탁사, 리츠(REITs)운영사와 같은 부동산전문회사들도 있습니다. 특히 시설관리(FM)를 넘어 임대관리(PM)나 자산관리(AM)를 하는 국내외 회사들이 크게 증가하여 새로운 기회가 생기고 있습니다.



교과목 이수체계도

### 심화단계 [3학년]

- 토지정책론
- 부동산개발론
- 감정평가이론
- 부동산관리분석
- 주택관리론
- 부동산주택정책론
- 부동산시장분석론
- 부동산중개론
- 부동산마케팅

### 핵심단계 [2학년]

- 부동산개론
- 부동산경제학
- 도시계획론
- 부동산공법
- 부동산입지론
- 부동산사법
- 부동산공시론
- 공간정보와 빅데이터

### 실무단계 [4학년]

- 부동산자산관리론
- 오피스빌딩관리론
- 부동산조세론
- 해외부동산투자론
- 부동산투자론
- 부동산컨설팅
- 부동산개발사례연구
- 도시정비사업론
- 부동산스타트업 사례연구
- 융복합미래도시론

### 기초단계(교양) [1학년]



# 법무행정학과

## “올바른 세상을 이끈다”

21세기는 지식, 정보, 경험과 창조적 사고가 중요한 자원이 되는 지식기반 사회이며, 이런 지적 자원을 활용하여 급변하는 사회경제적 환경 속에서 최적의 방안을 모색해 낼 수 있는 문제 해결적 역량이 중요시 되는 사회입니다. 본 학과는 국가의 기반이 되는 법무영역과 국가 운영의 핵심이 되는 행정영역을 총괄 관리할 수 있는 창의적 문제해결역량을 가진 인재를 육성하고 있습니다. 본 학과에서 학습한 인재들은 지식기반 사회에 필요한 풍부한 지적자본을 융합하여 사회의 장기적 종합적 경쟁력을 강화시킬 것입니다. 현재 한국사회는 유능한 정책전문 인력을 양성해야 할 당위성이 절실하게 요청되고 있습니다. 본 학과의 교육과정은 다양한 사회문제들을 효과적으로 분석 평가할 수 있는 교과목들로 구성되어 있습니다.

법무행정학과 문의 02-300-1572 | 학과홈페이지 [mjlaw.mju.ac.kr](http://mjlaw.mju.ac.kr) | 명지대학교 인문캠퍼스 미래관 3207호

### 명지는 특별하다

- 법학, 행정학, 정책학 등의 기본 이론부터 실제 적용과 평가사례까지 전 과정 맞춤형 커리큘럼
- 실무 감각을 겸비한 국내 최고 교수진들이 직장과 일상의 구체적인 분쟁 사례 등 법학적 관점으로 논의 및 해답 도출
- 사회에 대한 균형있는 시각으로 객관적 근거 및 이론을 실천적으로 탐구
- 새로운 도전을 위한 관련 시험과 자격획득 지원 및 외국 학문 교류 확대를 위한 인적·학습 네트워크 구축

### 학과 적합한 · 적성

- 사회 문제에 대한 관심이 많은 사람
- 다양한 사회현상에 대한 깊은 이해력을 갖춘 사람
- 어떠한 상황에도 논리적이며 분석적인 사고력 갖춘 사람
- 공정한 판단력을 갖춘 사람
- 관련분야의 교육 참여 및 체험활동 등에 참여한 사람

### 관련자격증

정책분석평가사 2급, 사회조사분석사, 행정사, 감정평가사, 법무사 등

### 진로 및 전망

불확실성의 시대에 대응할 수 있는 분석, 평가 및 기획 역량을 지닌 전문가로서 졸업 후 정책분석평가사 2급 자격증을 취득하여 사회 전 분야에 걸쳐 다양한 분야로 진출이 가능합니다. 공공분야로 일반공무원, 법원공무원, 검찰공무원, 소방 및 교정공무원, 국회사무처, 시험 준비 및 진출 등이 있고, 국회의원, 보좌관, 지방자치단체장 및 지방의원, 정당을 비롯한 정계진출, 민간분야로는 공기업과 대기업의 컨설팅부서, 연구부서, 투자개발부서, 신규사업개발부서에 취업이 용이하고, 또한 일반대학원, 특수대학원, 로스쿨 등의 대학원으로 진학할 수 있습니다.



교과목 이수체계도

#### 심화단계 [3학년]

- 계약법
- 재산법
- 가족법
- 법사학
- 경제법개론
- 회사법
- 인사행정론
- 계량분석론
- 정책평가론
- 기획론
- 복지행정론

#### 핵심단계 [2학년]

- 헌법입문
- 민법총론
- 형법개론
- 행정법개론
- 상법개론
- 재무행정론
- 안전정책론
- 인사행정론
- 민법입문

#### 실무단계 [4학년]

- 보험해상법
- 유가증권법
- 민사소송법개론
- 노동법개론
- 조사방법론
- 정책사례연구
- 행정사례연구
- 법철학
- 소비자보호법
- 사회보장법

#### 기초단계(교양) [1학년]



# 심리치료학과

## “건강한 삶을 디자인하다.”

정신건강과 삶의 질에 대한 관심이 지속적으로 성장하고 있는 시대적 요구에 부응할 수 있는 심리치료 전문인 양성을 목적으로 하고 있습니다. 교육과정은 아동 및 청소년, 성인 및 노인의 심리적, 정서적, 적응적 문제에 도움을 줄 수 있도록 심리학 및 심리치료에 관한 필수 교과목을 중심으로 구성되어 있으며 여기에는 성숙한 심리치료사로서의 성장을 위한 인성교육도 포함 됩니다.

심리치료학과 문의 02-300-1572 | 학과홈페이지 psy.mju.ac.kr | 명지대학교 인문캠퍼스 미래관 3207호

### 명지는 특별하다

- 일·학습 병행을 지원하기 위하여 학습자 맞춤형 수업 개발
- 단계적 심리치료 이론 및 실무 훈련을 위한 실습, 사례수업 중심
- 졸업 후 자격증 취득 및 대학원 진학, 지속적인 전문성 강화 지원
- 공감과 소통의 학습과정을 통한 학습자의 삶의 질 향상

### 학과 적합한 인·적성

- 타인의 말에 언제든 귀 기울일 수 있는 배려심과 환경적응능력을 갖춘 사람
- 남녀노소 관계없이 모두를 이해하는 마음가짐과 지도력을 갖춘 사람
- 자신의 성품과 인성, 기질을 알아가고 개발할 수 있는 사람
- 타인을 만나는 것을 두려워하지 않으며 매사에 최선을 다하는 사람

### 관련자격증

청소년상담사 3급, 정신보건 임상심리사 2급, 전문상담교사 2급

### 진로 및 전망

심리치료학과 졸업생들은 필요한 훈련과정을 마치고 자격증을 취득한 후 복지관, 보건소, 병원, 지역아동센터, 사설치료기관, 건강가정지원센터 등 신체적, 심리적, 정신적인 문제를 가지고 있는 사람들을 위한 심리치료 제공 기관에서 근무할 수 있습니다. 또한 졸업 후에 본교 사회교육대학원에 입학하여 예술심리치료, 상담치료, 놀이치료, 음악치료 등 세분화된 심리치료 분야를 전공으로 선택하여 학업을 지속할 수 있는데 이렇게 좀 더 전문화된 훈련을 통해 자신의 역량을 한 층 더 강화시킬 수 있습니다.



교과목 이수체계도

### 핵심단계 [2학년]

- 상담심리학
- 발달심리학
- 이상심리학
- 임상심리학
- 성격심리학
- 미술심리치료 개론
- 놀이심리치료 개론
- 창의적 자기 탐색
- 생활심리학

### 기초단계(교양) [1학년]

- 교양과목
- 인간심리의 이해 (학문기초교양)
- 심리치료개론 (전공기초)
- 교수세미나
- 전공과 진로

### 심화단계 [3학년]

- 집단상담 및 치료
- 부부 및 가족 심리치료
- 부모 교육 및 상담
- 연구방법론
- 심리통계
- 심리치료에서의 윤리
- 학습심리학
- 심리측정 및 평가
- 아동 및 청소년 이해와 상담
- 심리치료 사례연구

### 실무단계 [4학년]

- 성인 및 노인 심리치료
- 특수 장애 아동의 이해
- 프로그램 개발 및 평가
- 심리치료 기법 연구
- 현장 실습
- 상담 실습
- 임상실습과 슈퍼비전
- 자기도전과제 I
- 자기도전과제 II





# 미래융합경영학과

“세계 속 위대한 꿈을 경영하다.”

미래융합경영학과는 기존 산업 내 성장이 지체되고 이종 산업 상위 사업자간 경쟁과 융합이 출현하며 완전히 새로운 경영 패러다임이 등장한 4차 산업혁명시대에 각 기업 현장의 문제를 스스로 풀어 낼 수 있는 인재를 양성하는 것을 교육목표로 합니다. 경영학의 필수교과와 더불어 산업의 융·복합현상의 이해와 적용에 필요한 다양한 선택 교과목을 개발하고, 기업 출신 임원과 실무 프로젝트 경험이 풍부한 컨설턴트 등으로 구성된 교강사 POOL이 새로운 기법으로 강의합니다. 글로벌 기업에서 수요가 큰 CPIM과 CSCP 취득에 필요한 교과과정도 지원 합니다.

미래융합경영학과 문의 02-300-1572 | 학과홈페이지 dfba.mju.ac.kr | 명지대학교 인문캠퍼스 미래관 3207호

### 명지는 특별하다

- 급격하게 변하는 산업과 기업환경에 능동적 대처가 가능한 4차 산업혁명 맞춤형 교육과정
- 기업이 요구하는 온 디맨드 인재의 핵심 역량인 문제해결역량 강화를 위한 토론 및 워크숍 강의 채택
- 풍부한 경험과 실력을 겸비한 현장 베테랑 및 전문가로 교수진 구성
- 기업의 수요를 지속적으로 학과 운영에 반영하기 위한 산학네트워크 구축
- 중소기업 중간관리자 및 창업을 지원을 위한 2 Track 인재 양성

### 학과 적합한 인 · 적성

- 글로벌 환경에 적극적으로 대응 · 대처하는 인재
- 창의적이며 적응력, 팀워크 능력을 갖춘 인재
- 활동적이며 긍정적인 사고지닌 인재
- 어떠한 일이든 적극적으로 실행에 옮기는 인재
- 리더십과 비전을 갖춘 인재

### 관련자격증

경영지도사, 경영진단사, CPM, CSCP 등

### 진로 및 전망

졸업생들은 소속 기관의 다양한 경영 현안을 해결하는 데에 In-house 컨설턴트로서 활동할 수 있으며, 새로운 직업으로 이동과 변화 수용이 빠르다. CPIM과 CSCP 교과과정 이수자는 관련 기업 취업시 우대받을 수 있으며, 또한 졸업 후 본교 경영대학원에 진학하여 일반경영, 스포츠경영, 유통물류전공 전공으로 학위 취득 후, 다양한 분야에서 자신의 역량과 가치를 높여 현장 경영 인재로 활동할 수 있습니다.





# 선배들의 Talk!

어려움을 극복하며 당당히 진학에 성공한 명지대 미래융합대학 선배들이 전하는 **대학생활 이야기**

# Talk!

# Talk!

## 꿈의 크기를 키워라

여기까지가 목표라는 생각 그 생각을 넘어서야 더 큰 세상을 만들 수 있습니다



김복중 | 창의융합인재학부 1학년

### 포기하지 않으면 빛이 보인다

배움에는 끝이 없다고 생각한다. 하늘이 부를 때까지 배울 생각이다. 배움 뒤에 따라오는 풍족한 마음은 덤이다. 명지대학교 진학을 고민 중이라면 과감히 도전해보라고 말하고 싶다. 나 역시 30년 전부터 꾸던 꿈을 이뤘다.

복지는 결국 모든 이들의 행복을 추구하는데 있다. 행복할 틈 없이 마음이 바쁘고 산만한 사람이 어떻게 복지를 하겠는가? 곳곳에 관심의 눈길을 주는 것 역시 이런 여유가 없는 안 되는 법. 최근 딸아이의 친구 부모님들을 대상으로 대학에서 배웠던 미술치료와 미술 심리 상담을 해준다. 바쁘다는 이유로 미처 보지 못했던, 가장 가까이 있는 아이들에게 관심을 기울이게 되니 매순간이 행복하다.

### 행복을 아는 사람이 행복을 준다



김용진 | 사회복지학과 졸업생



이상순 | 심리치료학과 1학년



이상운 | 미래융합경영학과 1학년

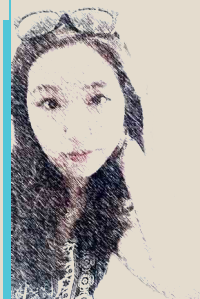
### 인생이라는 영화

학교는 새로운 걸 배운다는 학업의 가치만을 강조하는 곳이 아니었다. 나는 나와 다른 다양한 사람들을 만나고 그들과 소통하는 게 얼마나 즐거운지 알 수 있었다. 언젠가 영화를 만들고 싶다는 일념에 쓰고 있는 시나리오, 다양한 사람들을 만날수록 더 풍성해져 간다. 모든 사람의 인생은 한 편의 영화와 같다. 무사히 엔딩 크레딧이 올라가는 순간, 우리는 주인공을 위해 박수를 아끼지 않을 것이다.

### 패턴 아웃

내게 변화, 익숙한 생활 패턴에서 벗어난다는 건 처음엔 두렵고 혼란스러웠다. 하지만 부족하더라도 꾸준히, 열심히 학업을 이어나가면서 점차 변화된 내게 두근거리고 신나는 것이 되어있었다. 좀 더 일찍 시작할걸, 내가 유일하게 후회한다면 그 것 뿐이다.

김아해 | 부동산학과 3학년



남기복 | 법무행정과 4학년

### 배움의 속도는 중요하지 않다

단순히 꿈을 갖고 있는 것과 그 꿈을 이루고자 하는 것에는 엄청난 차이가 있다. 아무리 훌륭하고 탄탄한 계획을 세웠더라도 실천에 옮기지 않으면 허상일 뿐이다. 배움에는 끝이 없듯이 인간은 죽기 직전까지 학생으로 살다간다. 어떤 위인도 마찬가지이다. 그러니 우리 모두 배움 앞에서 느리고 빠른 것을 따질 필요는 없다.



# Q&A

## 학과 및 수업안내

### Q. 창의융합인재학부란 무엇인가?

창의융합인재학부는 1학년만 있는 학부로 입학한 첫째 2개 학기 동안 교양 및 전공 수업을 통해 본인이 원하는 학문을 배우며, 1학년 2개 학기 수료 후 2학년 진급 시 미래융합대학 내 사회복지학과, 부동산학과, 법무행정학과, 심리치료학과, 미래융합경영학과 중 희망하는 학과를 선택 할 수 있으며, 선택 후에는 소속학과 학생으로 졸업하게 됩니다.

### Q. 미래융합대학의 수업은 어떤 식으로 운영되나요?

수업은 오프라인 및 온라인 수업 방식으로 진행되며, 오프라인 수업은 수요일은 18:40 ~ 22:45 정도이며 토요일 오전 9:00부터 수업이 시작됩니다.

### Q. 미래융합대학 학과 수업 외의 다른 프로그램이 있나?

미래융합대학에서는 기초역량강화를 위해 수업 이외의 프로그램으로 영어, 글쓰기, 컴퓨터 등의 수업을 운영하고 있습니다.

## 학점 이수 안내

### Q. 미래융합대학 졸업이수학점은?

학사학위 취득을 위한 졸업이수학점은 128학점입니다.

### Q. 미래융합대학 입학 이후 학위취득까지의 재학기간은?

미래융합대학은 4년제 학사학위과정으로 일반적으로 4년 안에 졸업하실 수 있습니다. 다만, 휴학 등의 사유가 발생하면 졸업시점이 늦어질 수 있습니다.

### Q. 다전공(복수전공, 부전공) 가능한가요?

특성화고등졸재직자전형 입학생은 미래융합대학 내에서만 다전공과 전과가 가능합니다. 전과신청자격은 1학년 이상의 과정을 수료하고(다만, 전공자유학부 및 단과대학 또는 학부 단위 모집 입학생은 2학년 이상의 과정을 수료한 자) 해당학기 등록을 필한 자로서 전출학부(과) 성적이 평균 평점 2.50이상인 자, 학칙 제59조에 의한 징계처분을 받은 사실이 없는 자가 전과신청 가능합니다.

## 등록금/장학금 안내

### Q. 미래융합대학의 입학금 및 등록금은?

미래융합대학의 입학금 및 등록금은 4년제 학사학위과정과 동일합니다.

### Q. 미래융합대학의 장학금은?

입학자의 유형에 따라 [유형 1]은 장학금 50%, [유형 2]는 장학금 30%의 혜택이 있으며 입학 후에는 장학규정 기준에 따라 지급됩니다. (8개 학기 만 지급) 다만, 학점 당 등록자는 장학혜택에서 제외됩니다. 세부적인 지급기준은 14학점 이상 수강 시, 직전 학기 평균평점 2.0 이상이어야 하며, [유형 1]의 경우 매학기 재직확인 서류를 제출하여야 합니다. 위의 장학금 외에 학습바우처 장학금, 평생학습 장려 장학금 등이 있습니다.

미래융합대학의 입학금 및 등록금은 4년제 학사학위과정과 동일.

유형1 (특성화고졸 3년 재직자)	유형2 (만 30세 이상)
졸업 시(8학기)까지 등록금의 50% ※ 매학기 재직확인 서류제출	졸업 시(8학기)까지 등록금의 30%
세부적인 지급기준은 14학점 이상 수강 시, 직전 학기 평균평점 2.0 이상이어야 한다. 다만, 학점당 등록자는 장학혜택에서 제외됩니다.	

입학 후에는 장학규정 기준에 따라 지급됩니다. 위의 장학금외에 학습바우처 장학금, 평생학습 장려 장학금 등이 있습니다.

# 기대하셔도 좋습니다

명지대학교 미래융합대학은  
당신의 꿈과 열정을 응원합니다



## Campus Map

### 인문캠퍼스(서울)

- |                      |                                       |           |
|----------------------|---------------------------------------|-----------|
| 01. 정문               | 06. 생활관                               | 10. 테니스장  |
| 02. 행정동              | 07. 본관 (인문대학, 법과대학, 사회과학대학, 방목기초교육대학) | 11. 야외음악당 |
| 03. 방목학술정보관 (도서관)    | 08. 미래관 (미래융합대학)                      | 12. 주차장   |
| 04. 경상관 (경영대학 / 대학원) | 09. 대운동장                              |           |
| 05. 학생회관             |                                       |           |

